

MASECZKI OCHRONNE

Najważniejsze dla nas jest Wasze bezpieczeństwo w pracy, dlatego też każda Opiekunka i każdy Opiekun wyjeżdżając na zlecenie z Medipe, otrzyma od nas ochronną maseczkę.

Zmniejsza ona ryzyko przedostania się do organizmu pyłu i drobnych substancji. Maseczka blokuje kontakt między ustami i nosem, a potencjalnymi zanieczyszczeniami, wspomaga w przeciwdziałaniu zakażeniem koronawirusem.

Oznacza to, że zmniejsza ryzyko zarażenia się, ale nie chroni całkowicie przed wirusami, o czym należy pamiętać i stosować też inne środki ochronne. **Maseczki skutecznie pomagają tylko wtedy, gdy są właściwie używane,**

co oznacza m.in. towarzyszące ich noszeniu częste mycie rąk – z użyciem mydła lub środków dezynfekujących na bazie alkoholu, które podczas podróży mogą być bardzo przydatne.

JAK ZAKŁADAĆ I ZDEJMOWAĆ MASECZKĘ?



30 sek. przed założeniem maseczki umyj ręce mydłem i wodą lub płynem do dezynfekcji na bazie alkoholu.



Założ maseczkę, tąpając za gumkę lub sznurek.



Upewnij się, że maseczka zakrywa dokładnie nos i usta, a między twarzą a maską nie ma żadnych przerw.



Unikaj dotykania maski podczas jej używania!

JAK BEZPIECZNIE ZDJĄĆ MASECZKĘ?



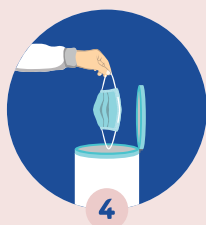
Umyj ręce przed zdjęciem maseczki. Poświęć na to 30 sekund.



Zdejmij maseczkę, trzymając za gumkę lub sznurek - nie dotykaj jej materiałowej powierzchni.



Złóż maseczkę na pół, nie dotykając jej zewnętrznej strony.



Maseczkę upierz lub zdezynfekuj. Jednorazową od razu wyrzuć (w plastikowej torebce).



Ponownie umyj ręce (przez 30 sekund) lub je zdezynfekuj.

Maseczka bawełniana nadaje się do wielokrotnego użytku, jeśli jest prawidłowo dezynfekowana. Po wykorzystaniu należy ją wyprać w temperaturze min. 60°C oraz uprasować, jeśli to możliwe. To gwarantuje, że będzie bezpieczna i nadal będzie spełniała swoją funkcję. Pamiętaj, aby zmieniać maseczkę za każdym razem, gdy robi się wilgotna.